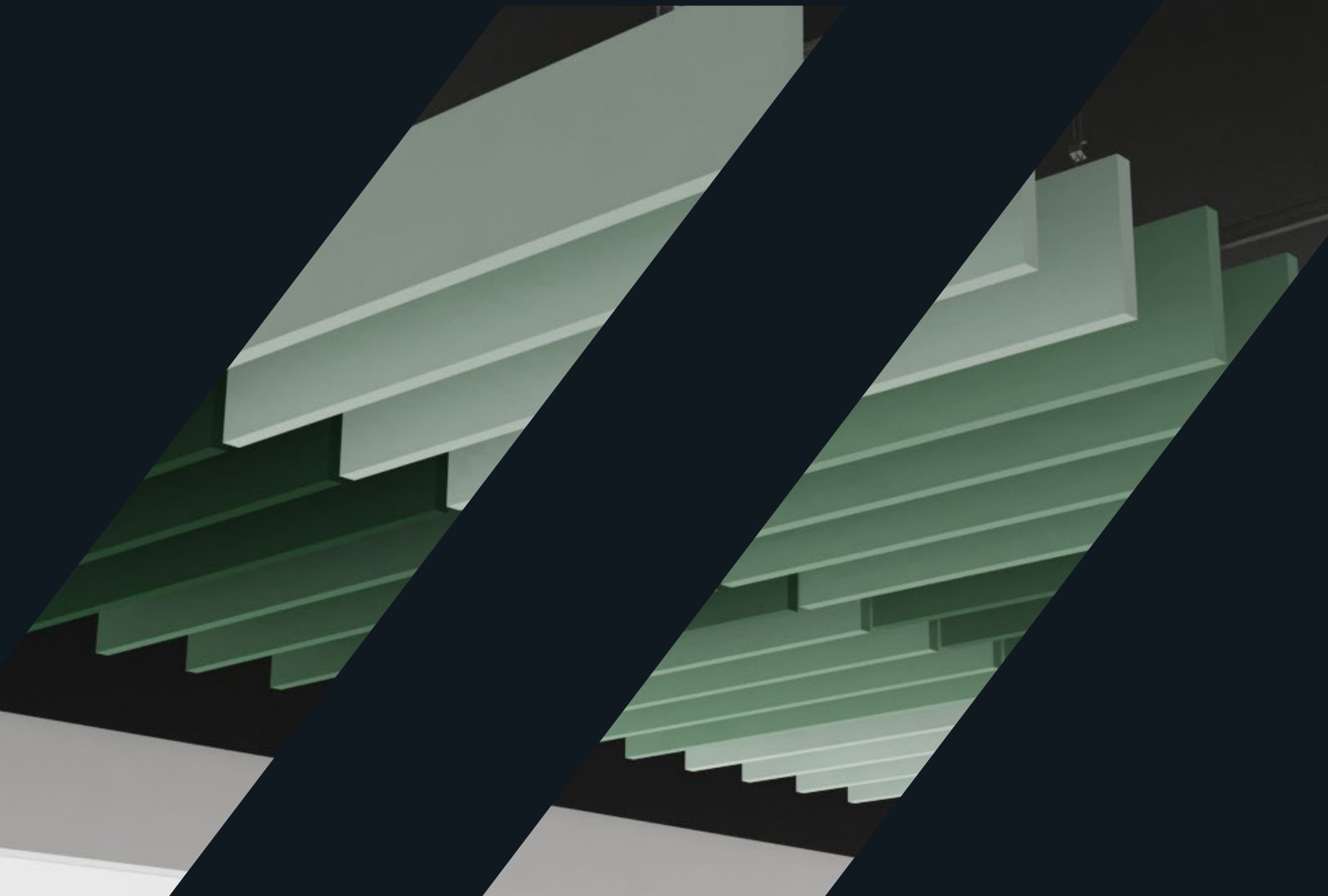
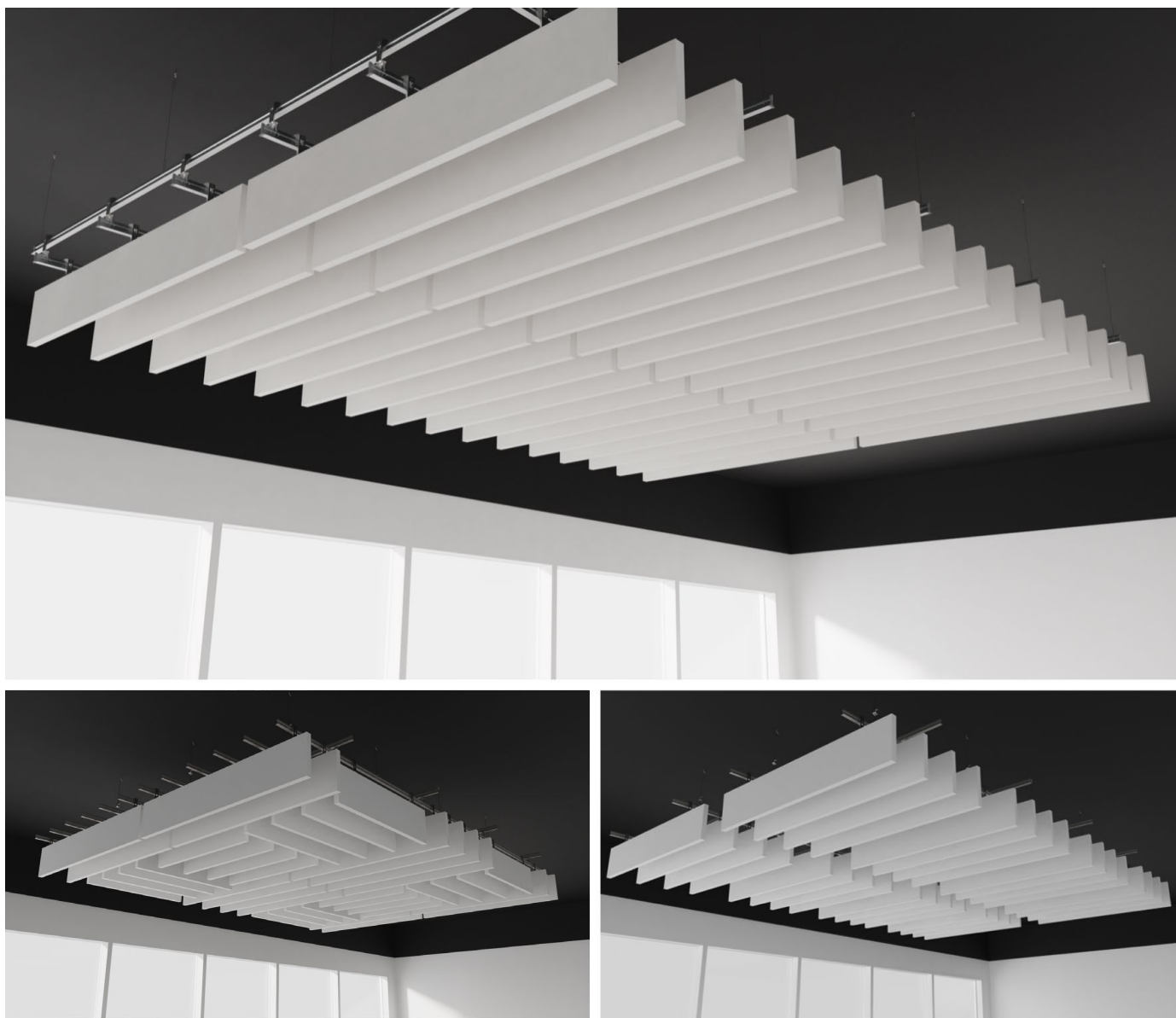


Baffles

Guía de Instalación perfilaría Sonify Create

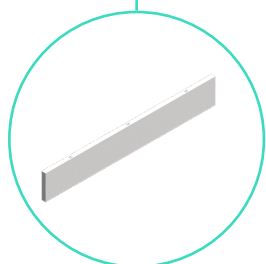
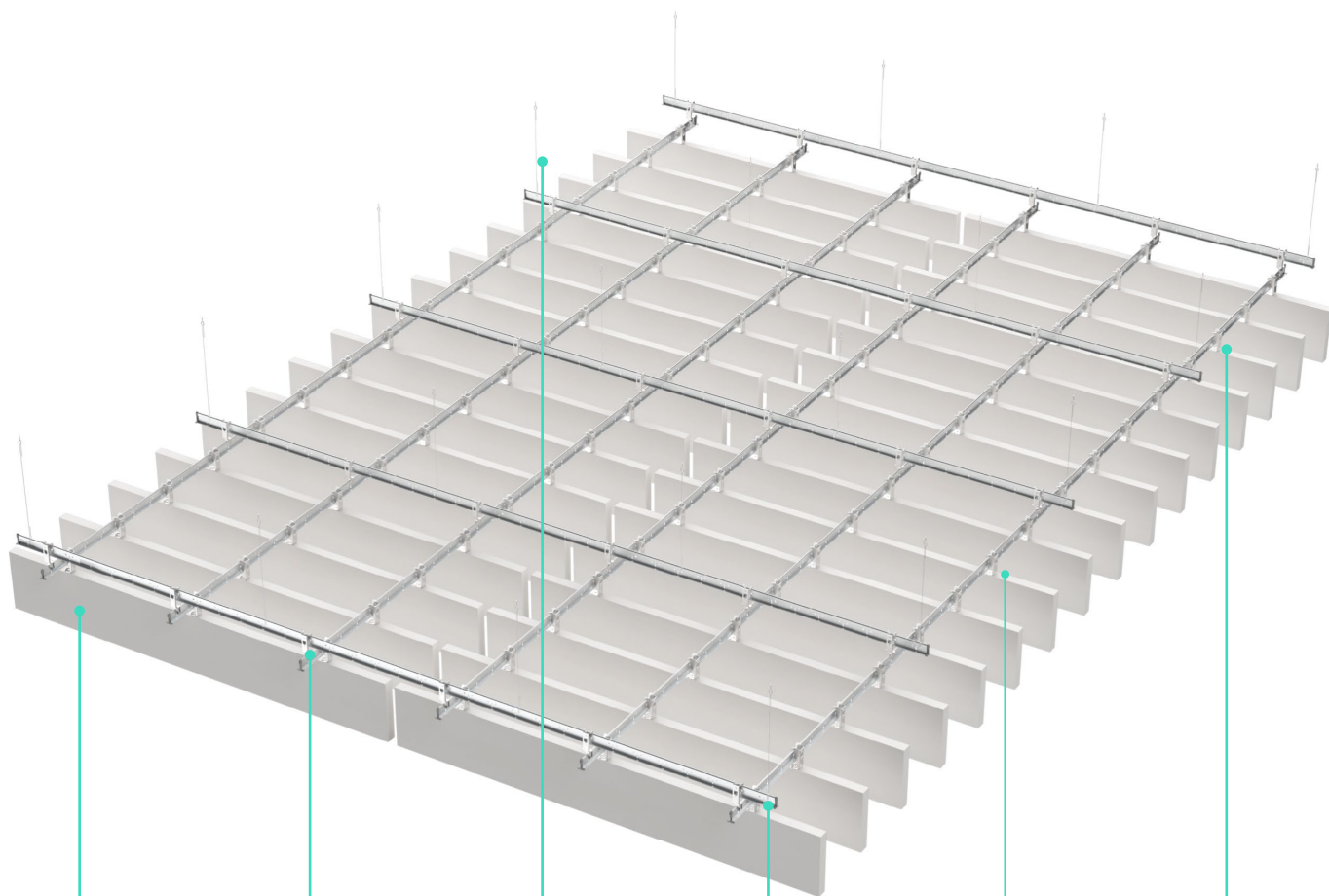




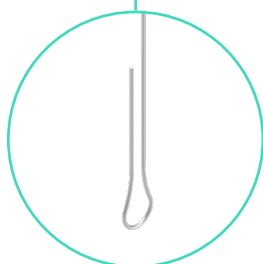
¿Es la primera vez que usa Sonify?

El sistema de perfilaría Sonify Create está diseñado para reducir la cantidad de perforaciones y mediciones requeridas en obra. Realizando con precisión los primeros pasos, aseguramos una alineación perfecta, espaciados idénticos y alturas uniformes en toda la instalación, gracias a las distancias de 100 mm en la perfilaría. Esto le permite ahorrar tiempo al instalar estos elementos de techo acústico altamente estéticos y funcionales.

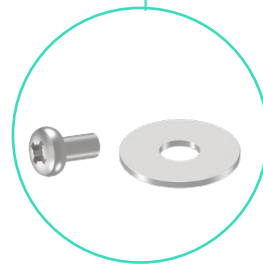
Esta es una guía de instalación genérica. Para obtener más detalles en concreto sobre su instalación individual, consulte los documentos de especificación proporcionados por su especificador.



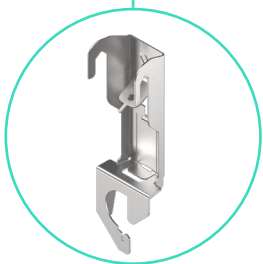
Baffle



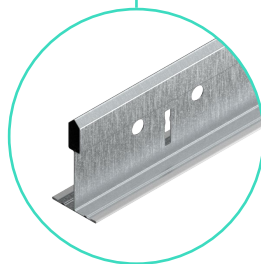
Cable de suspensión



Tornillo y Arandela



Pieza de cuelgue de perfil a perfil



Perfil principal



Soporte de Panel

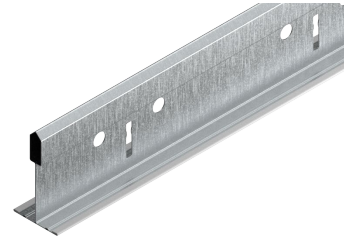
03 Artículos necesarios



Soporte de Panel



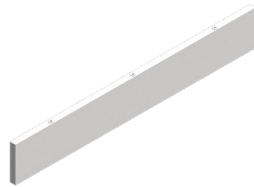
Pieza de cuelgue de perfil a perfil



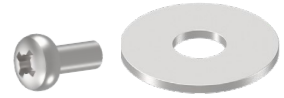
Perfil principal



Cable de suspensión



Baffle



Tornillo y Arandela

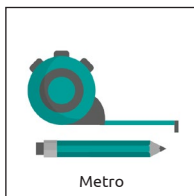
Documentos de especificación del techo

(Documento de especificación concreta de Baffle y cantidades necesarias)

04 Herramientas necesarias



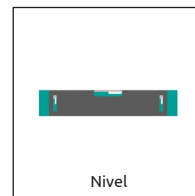
Seguridad



Metro



Medidor de ángulos



Nivel



Alicates



Destornillador



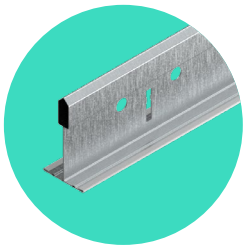
Sierra ingletadora



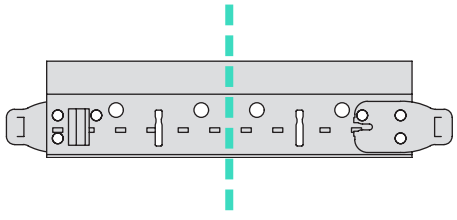
Sierra ingletadora

05 Preparación del perfil principal

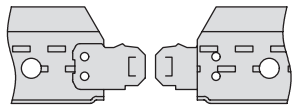
Los perfiles deben ajustarse a la longitud exacta requerida. Se pueden cortar o conectarse entre sí (siempre deben cortarse en el centro entre las ranuras, no en las ranuras). Puede haber diferentes longitudes del perfil por configuración.



Perfil Principal



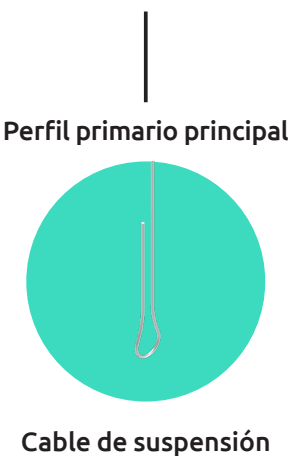
Corte



Conexión

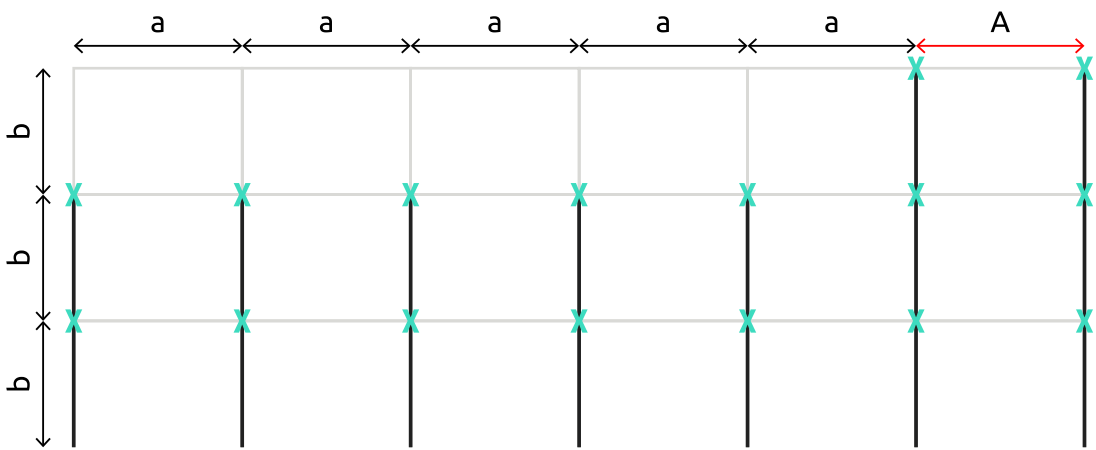
06 Cable de suspensión

Los cuelgues se fijan al forjado por encima del perfil primario. Las distancia de cuelgues para la última fila y columna pueden ser irregulares en algunas configuraciones.



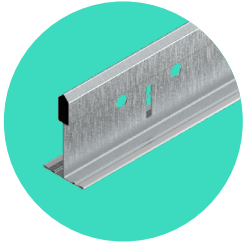
Perfil primario principal

Cable de suspensión

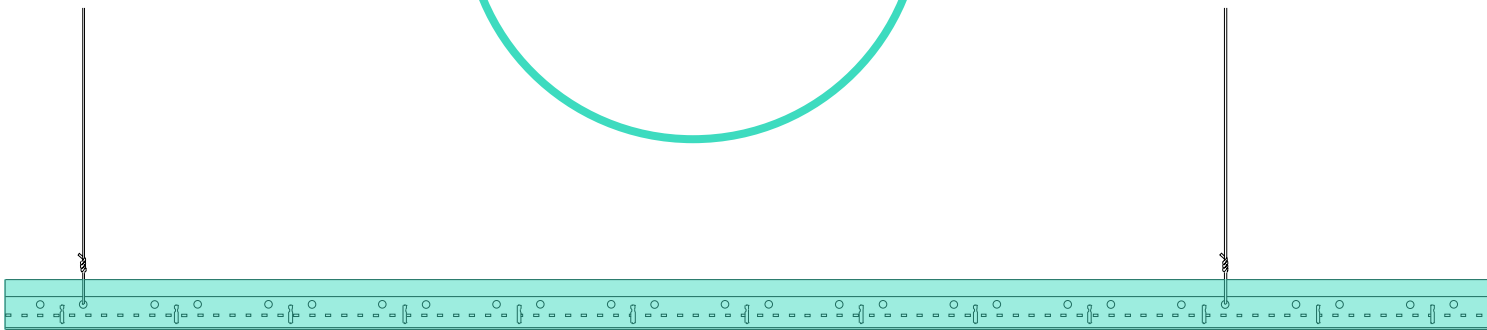
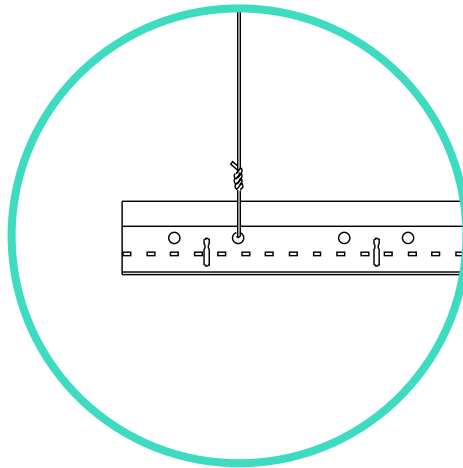


07 Suspensión de los perfiles principales principales

Suspenda la línea superior de perfiles principales con los cuelgues de alambre. Asegúrese de que todos los perfiles estén nivelados y que los orificios de las ranuras estén alineados.

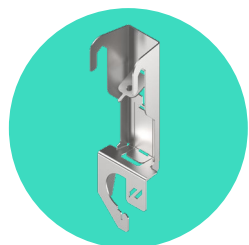


Perfil primario principal

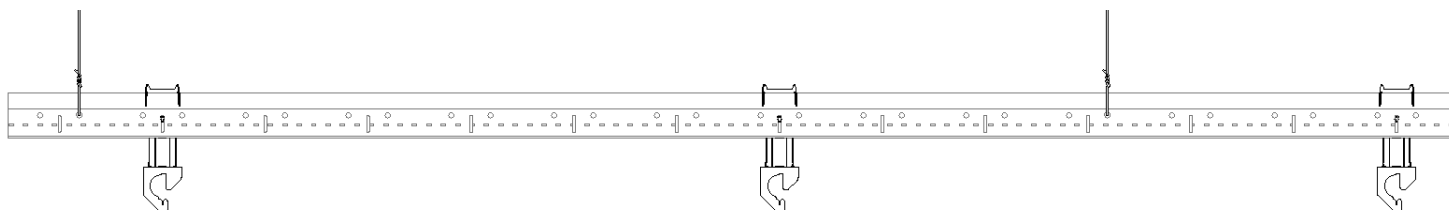
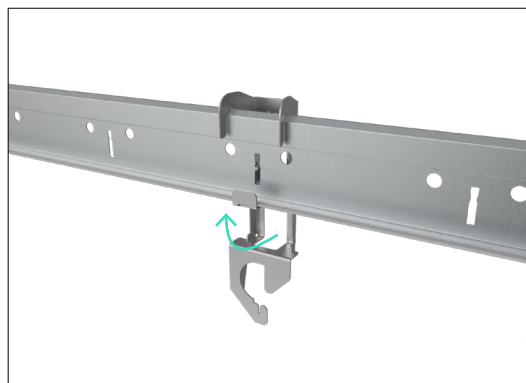
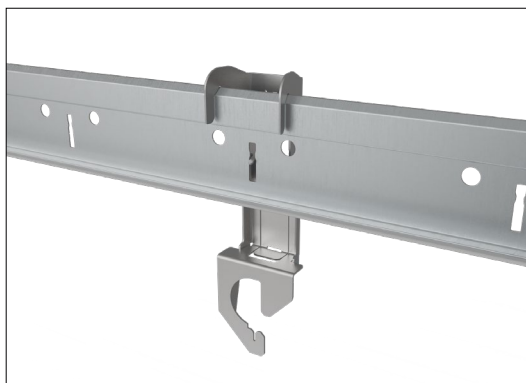


08 Pieza de cuelgue de perfil a perfil

Enganche la pieza de cuelgue de perfil a perfil al perfil principal y bloquéelas doblando la lengüeta inferior alrededor de la T.

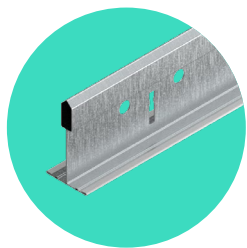


Pieza de cuelgue de perfil a perfil

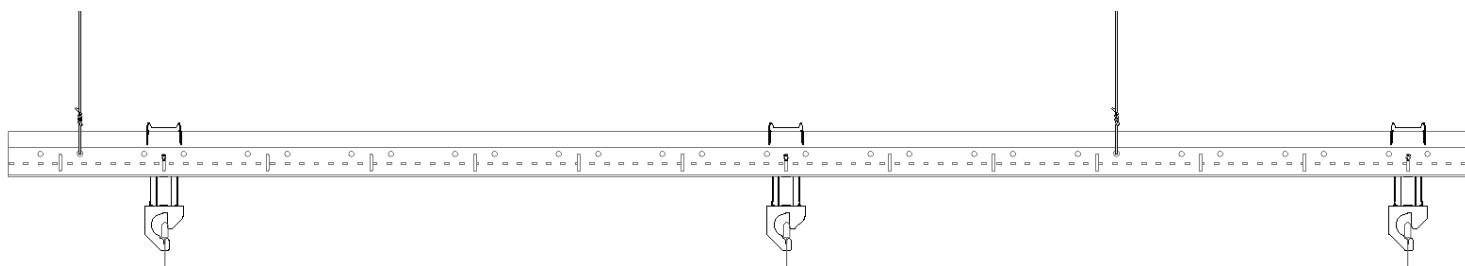
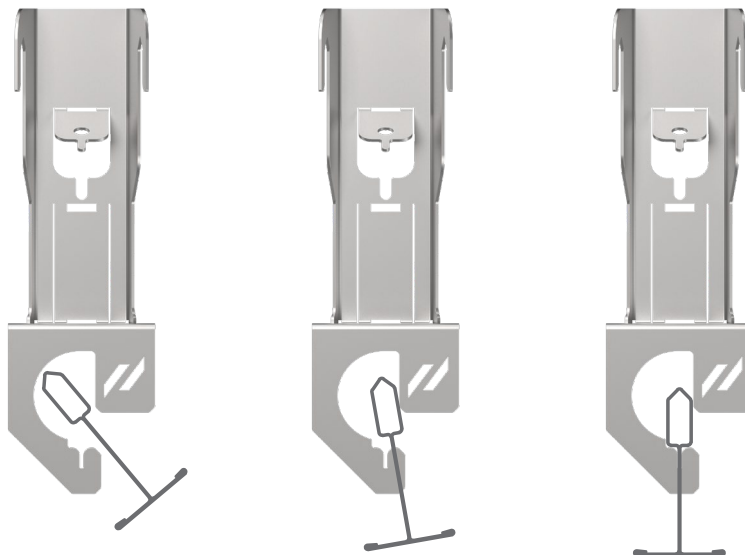


09 Perfil principal secundario

Cuelgue los perfiles secundarios en los ganchos inferiores de las piezas de cuelgue de perfil a perfil. El gancho debe pasar a través de la ranura en el perfil principal secundario.



Perfil principal secundario



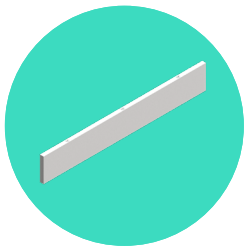
10 Ganchos en Baffles

La orientación de los cuelgues dependerá de la posición final concreta del baffle. Todos los cuelgues deben orientarse hacia la misma dirección. Asegúrese de que su orientación sirva para enganchar sobre los perfiles secundarios (gráfico 4).

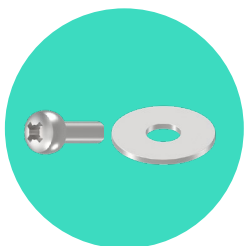
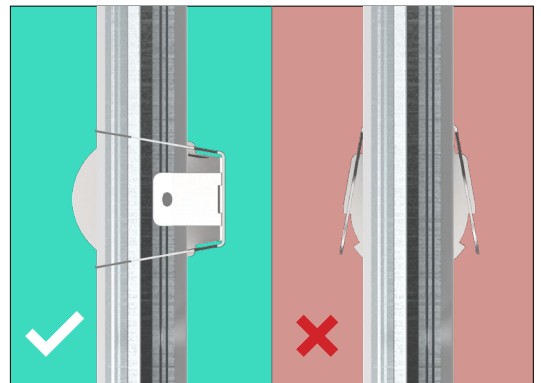
Monte los cuelgues en los anclajes preinstalados, utilizando el tornillo y la arandela. Asegúrese de que el tornillo esté seguro pero no demasiado apretado.



Soporte de panel a perfil



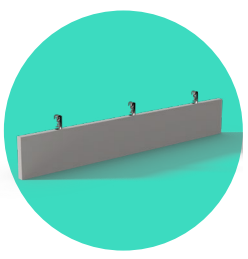
Baffle



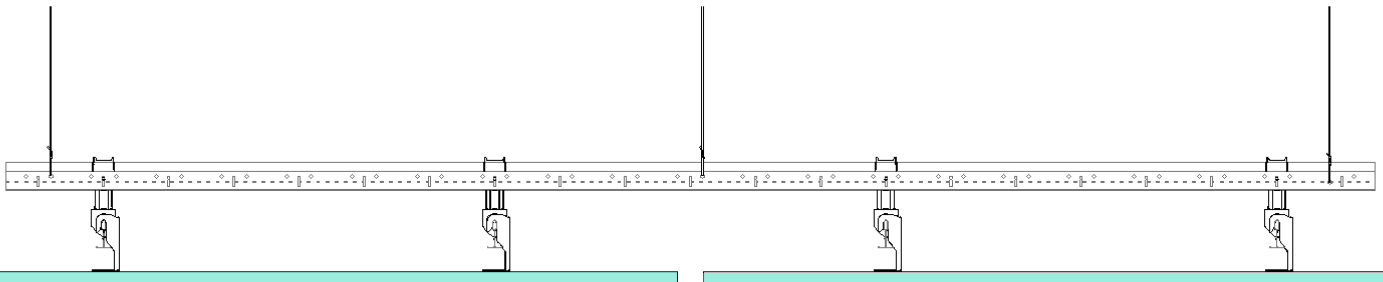
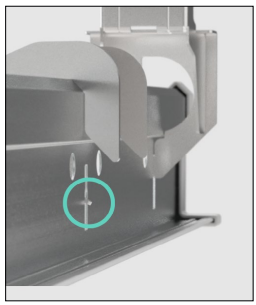
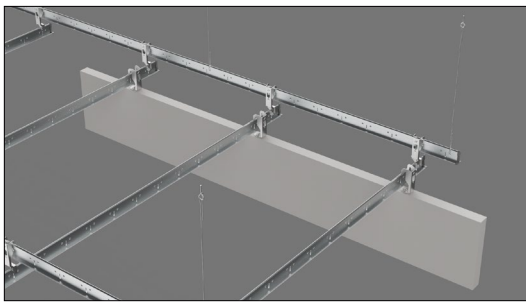
Tornillo y arandela

11 Cuelgue del Baffle al perfil

Instale el baffle con sus soportes sobre el perfil secundario. Para una posición precisa en el perfil, las lengüetas de bloqueo deben introducirse en la ranura del perfil.

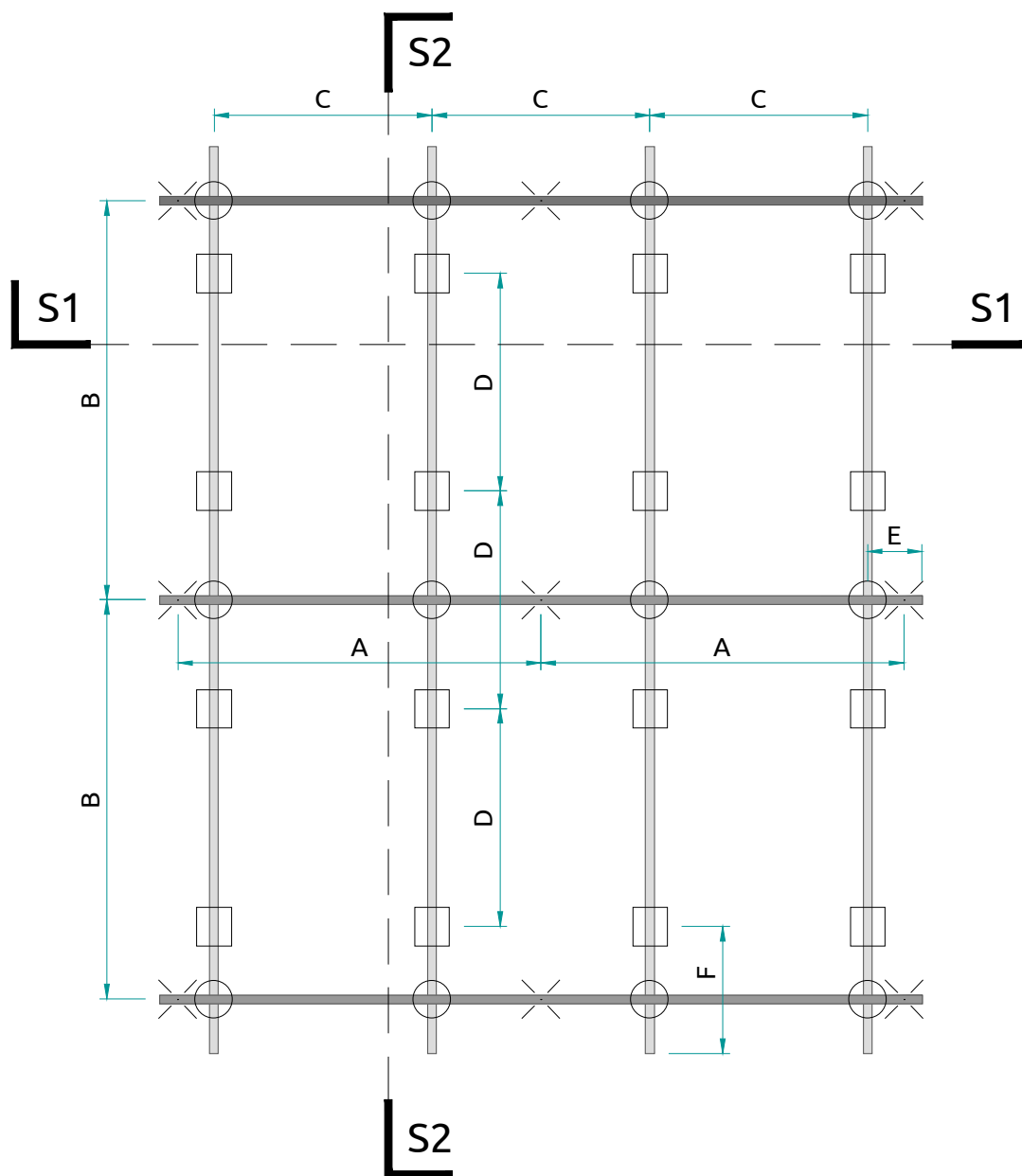


Baffle con los soportes



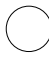






Típico diseño de perfilería



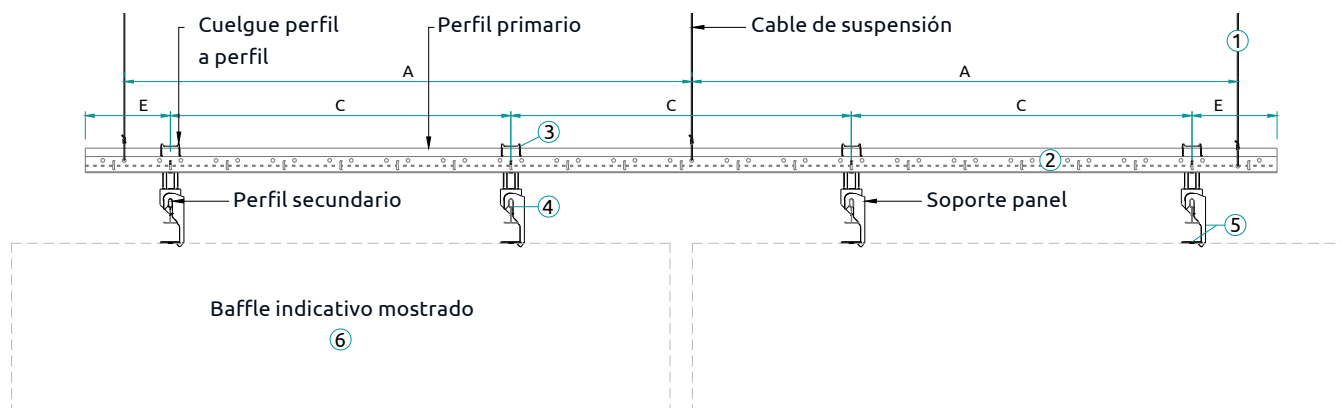
Key:

-  Perfil principal primario
-  Perfil principal secundario
-  Cuelgue de perfil a perfil
-  Soporte de panel
-  Punto de suspensión

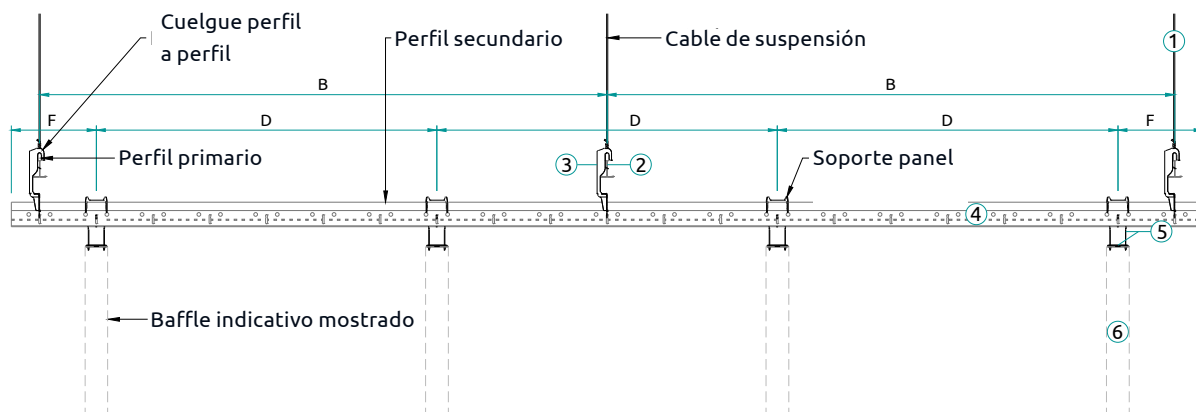
- A** Distancia entre los puntos de suspensión = Máx. 1200 mm
- B** Distancia entre los perfiles principales primarios superiores = Máx. 1200 mm
- C** Distancia entre perfiles principales secundarios
- D** Distancia entre soportes del panel
- E** Distancia desde el cuelgue de conexión del perfil principal secundario hasta el borde de corte del perfil principal primario superior = 150 mm
- F** Distancia entre el último soporte del panel hasta el corte del perfil principal secundario = 150mm

Configuración para Nexus

SECCIÓN 1



SECCIÓN 2



- A Distancia entre los puntos de suspensión = Máx. 1200 mm
- B Distancia entre los perfiles principales primarios superiores = Máx. 1200 mm
- C Distancia entre perfiles principales secundarios
- D Distancia entre soportes del panel
- E Distancia desde el cuelgue de conexión del perfil principal secundario hasta el borde de corte del perfil principal superior = 150 mm
- F Distancia entre el último soporte del panel hasta el corte del perfil principal secundario = 150 mm

- 1 Localizar los puntos de suspensión e instalar los cuelgues
- 2 Suspender el perfil principal primario superior (corte de longitud para adaptarse a diseño)
- 3 Ubique el cuelgue del perfil en el centro del perfil
- 4 Suspender el perfil principal secundario inferior (cortando en longitud para adaptarse al diseño)
- 5 Fije el soporte del panel al anclaje del panel en parte trasera del canopy
- 6 Suspender los Baffles del perfil principal secundario

Zentia no proporciona servicios de diseño profesional, pero brinda información para guiar las decisiones de otros en cuanto a los productos Zentia más adecuados. Zentia no garantiza ni asume ninguna responsabilidad por la precisión, integridad, aplicabilidad o idoneidad a propósito de cualquier instalación en particular, como resultado de cualquier información utilizada.

INS.079.1.1.23



Canopies

Guía de instalación de perfilería Sonify Create

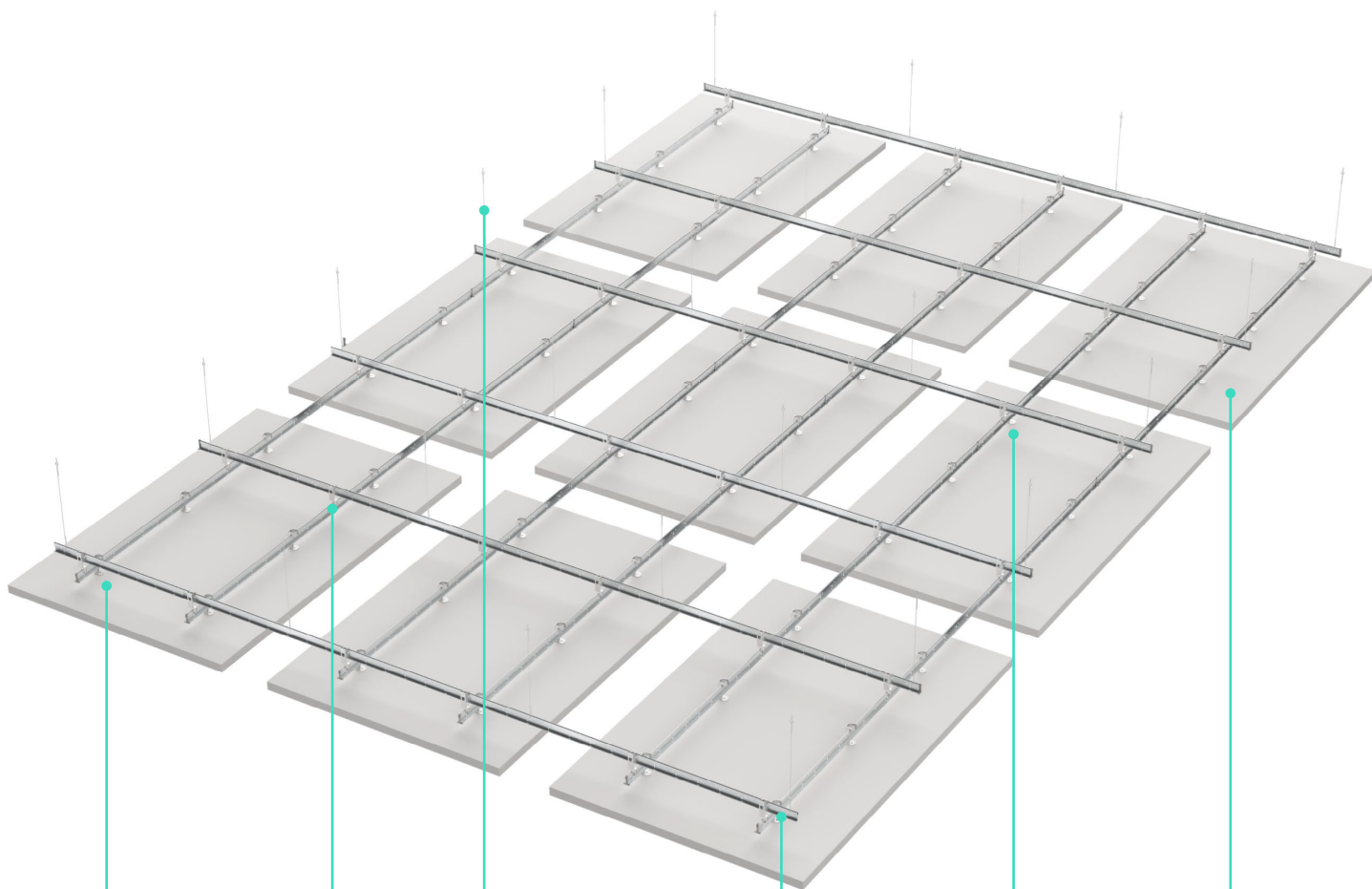




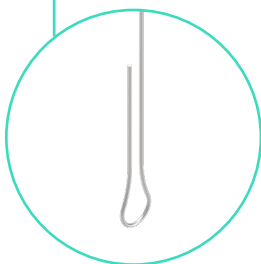
¿Es la primera vez que usa Sonify?

El sistema de perfilería Sonify Create está diseñado para reducir la cantidad de perforaciones y mediciones requeridas en obra. Realizando con precisión los primeros pasos, aseguramos una alineación perfecta, espaciados idénticos y alturas uniformes en toda la instalación, gracias a las distancias de 100 mm en la perfilería. Esto le permite ahorrar tiempo al instalar estos elementos de techo acústico altamente estéticos y funcionales.

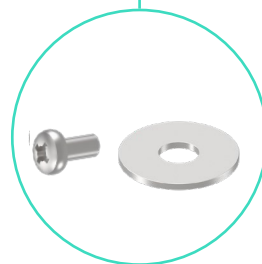
Esta es una guía de instalación genérica. Para obtener más detalles en concreto sobre su instalación individual, consulte los documentos de especificación proporcionados por su especificador.



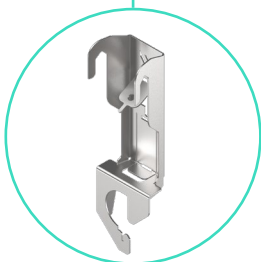
Soporte de Panel



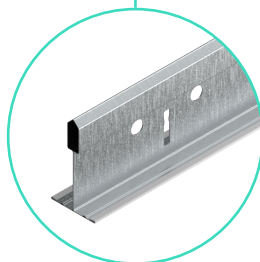
Cable de suspensión



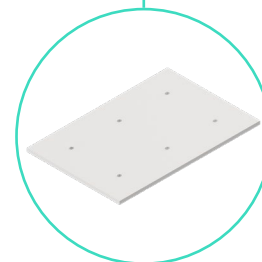
Tornillo y Arandela



Pieza de cuelgue de perfil a perfil



Perfil principal



Canopy

03 Artículos necesarios



Soporte de Panel



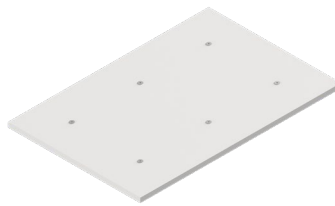
Pieza de cuelgue de perfil a perfil



Perfil principal



Cable de suspensión



Canopy



Tornillo y Arandela

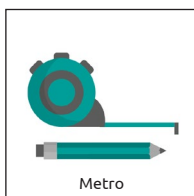
Documentos de especificación del techo

(Documento de especificación concreta de Canopy y cantidades necesarias)

04 Herramientas necesarias



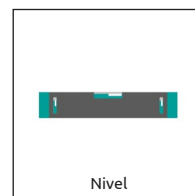
Seguridad



Metro



Medidor de ángulos



Nivel



Alicates



Destornillador



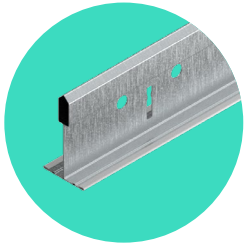
Sierra ingletadora



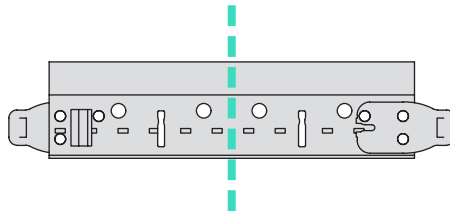
Sierra ingletadora

05 Preparación del perfil principal

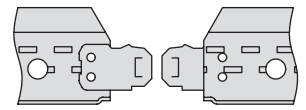
Los perfiles deben ajustarse a la longitud exacta requerida. Se pueden cortar o conectarse entre sí (siempre deben cortarse en el centro entre las ranuras, no en las ranuras). Puede haber diferentes longitudes del perfil por configuración.



Perfil Principal



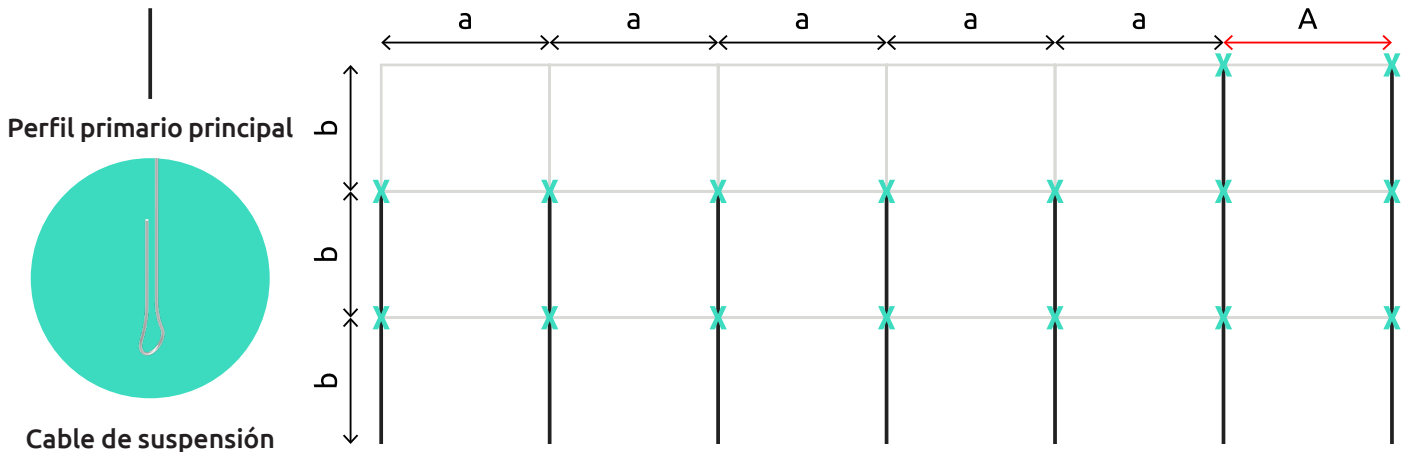
Corte



Conexión

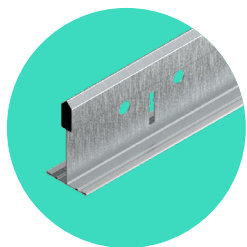
06 Cable de suspensión

Los cuelgues se fijan al forjado por encima del perfil primario. Las distancia de cuelgues para la última fila y columna pueden ser irregulares en algunas configuraciones.

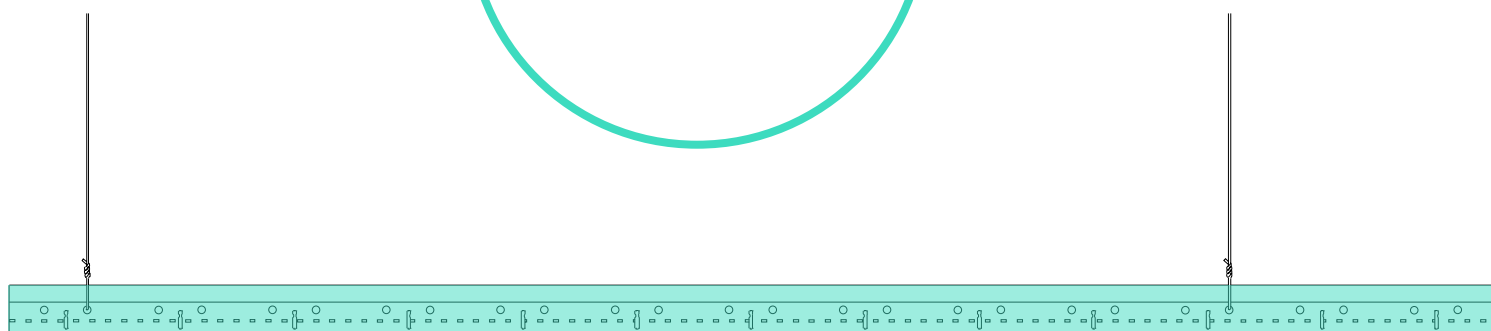
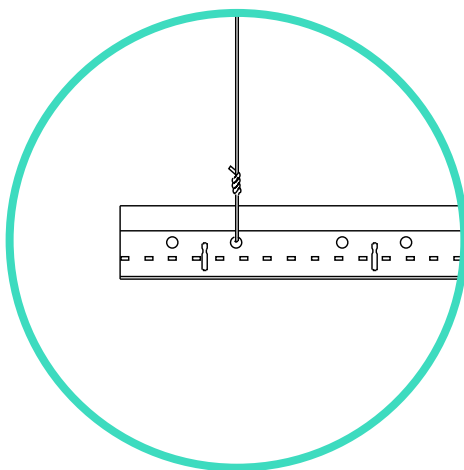


07 Suspensión de los perfiles principales principales

Suspenda la línea superior de perfiles principales con los cuelgues de alambre. Asegúrese de que todos los perfiles estén nivelados y que los orificios de las ranuras estén alineados.

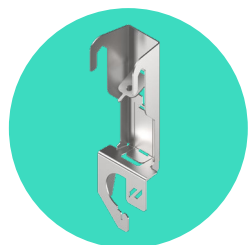


Perfil primario principal

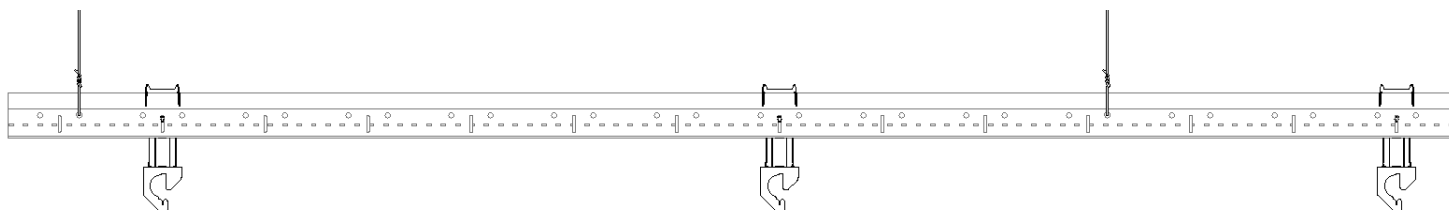
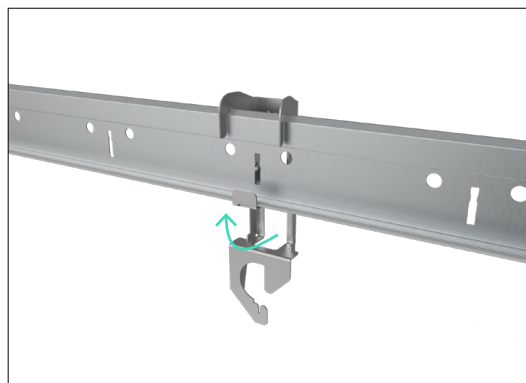
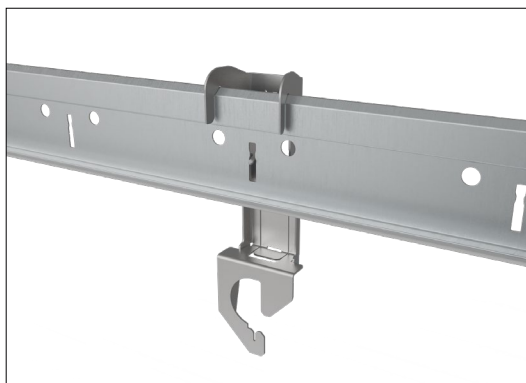


08 Pieza de cuelgue de perfil a perfil

Enganche la pieza de cuelgue de perfil a perfil al perfil principal y bloquéelas doblando la lengüeta inferior alrededor de la T.

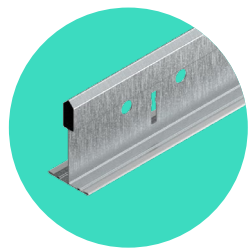


Pieza de cuelgue de perfil a perfil

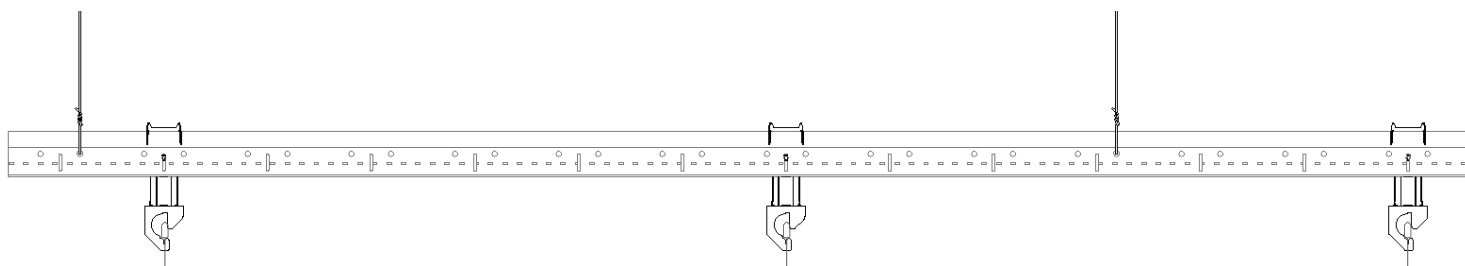
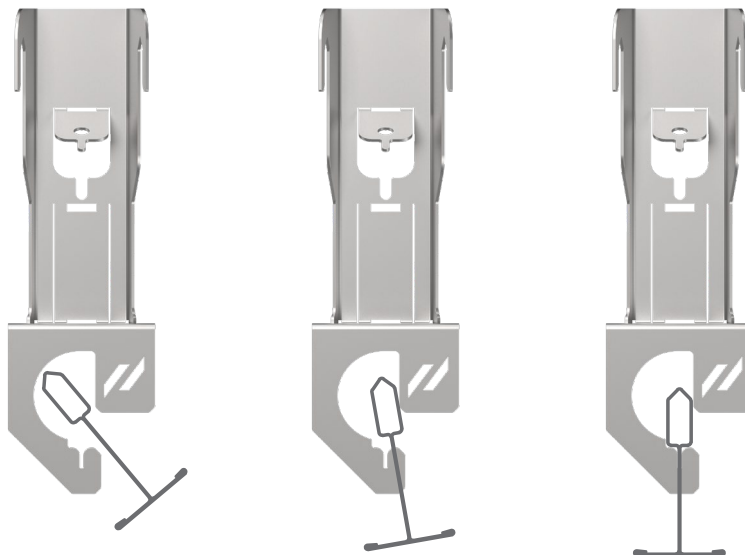


09 Perfil principal secundario

Cuelgue los perfiles secundarios en los ganchos inferiores de las piezas de cuelgue de perfil a perfil. El gancho debe pasar a través de la ranura en el perfil principal secundario.



Perfil principal secundario



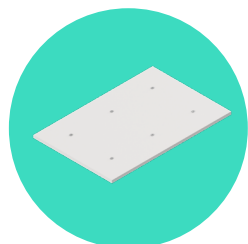
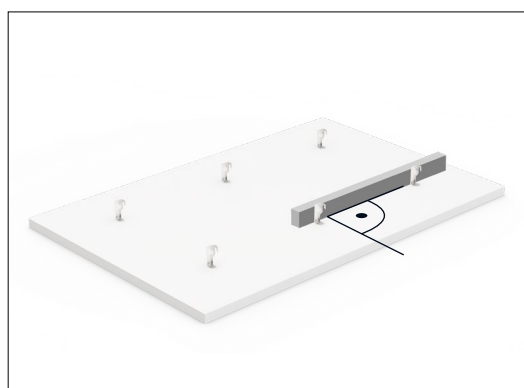
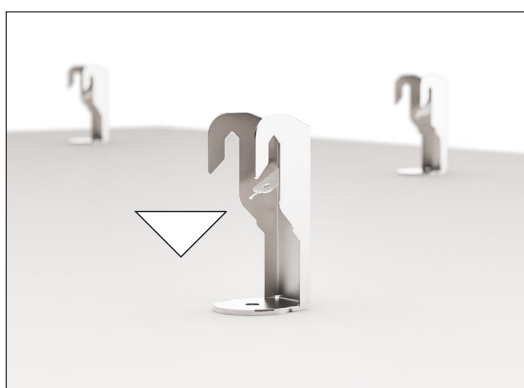
10 Cuelgues en el Canopy

La orientación de los cuelgues dependerá de la posición final que se quiera poner el Canopy. Todos los cuelgues deben mirar hacia la misma dirección. Asegúrese de que su orientación sea la adecuada para suspender sobre los perfiles secundarios (gráfico 4).

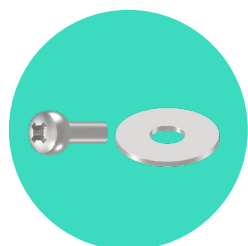
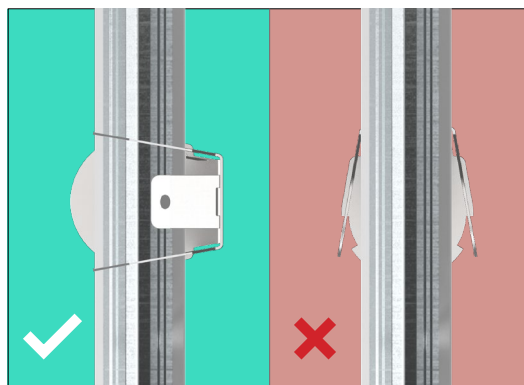
Monte los cuelgues en los anclajes preinstalados del canopy, usando el tornillo y la arandela. Asegúrese de que el tornillo esté seguro pero no demasiado apretado.



Soporte panel
a perfil



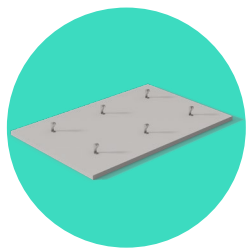
Canopy



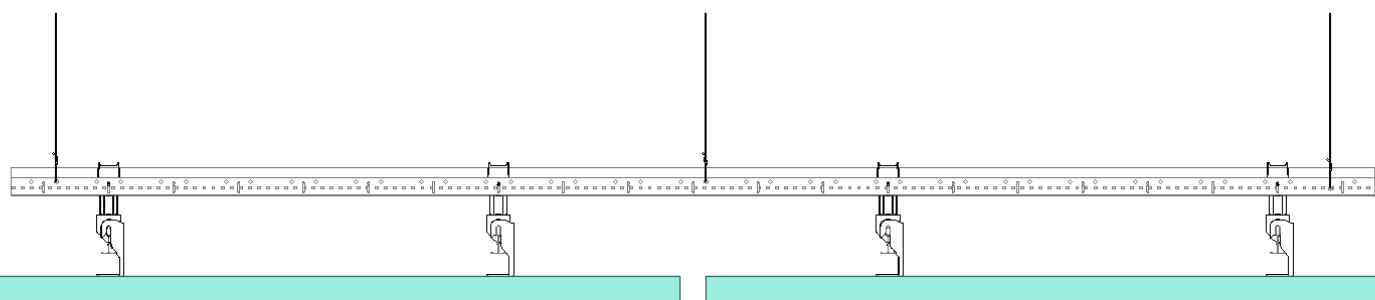
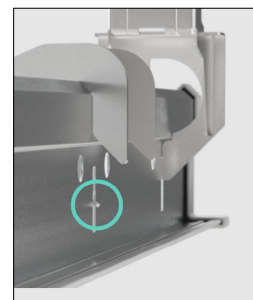
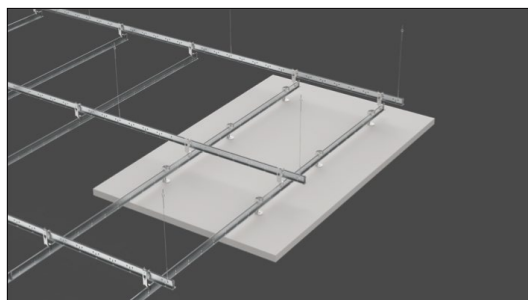
Tornillo y arandela

11 Canopy al perfil

Levante el canopy con sus cuelgues para instalar sobre el perfil secundario. Para una posición precisa en la perfilera, encaje las pestañas de bloqueo en la ranura correspondiente.

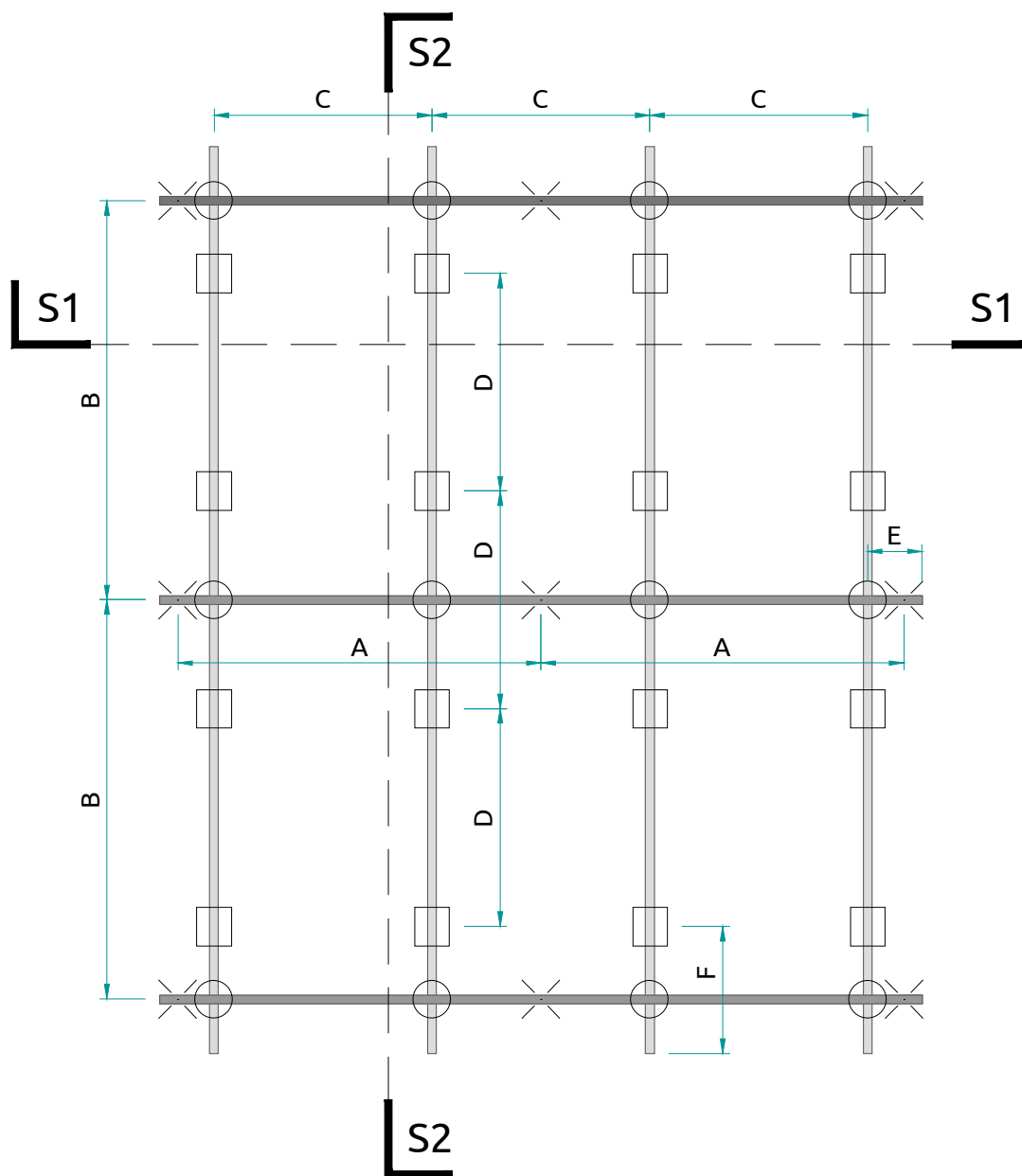


Canopy con cuelgues



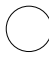






Típico diseño de perfilera



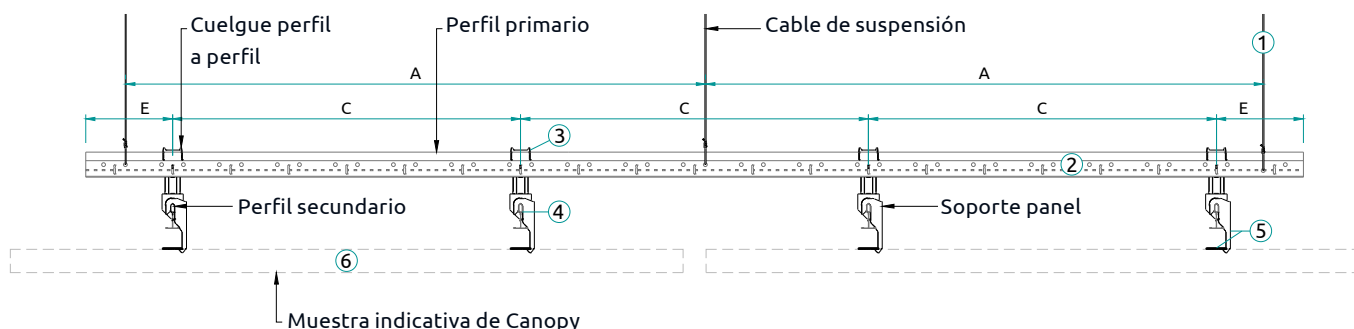
Key:

-  Perfil principal primario
-  Perfil principal secundario
-  Cuelgue de perfil a perfil
-  Soporte de panel
-  Punto de suspensión

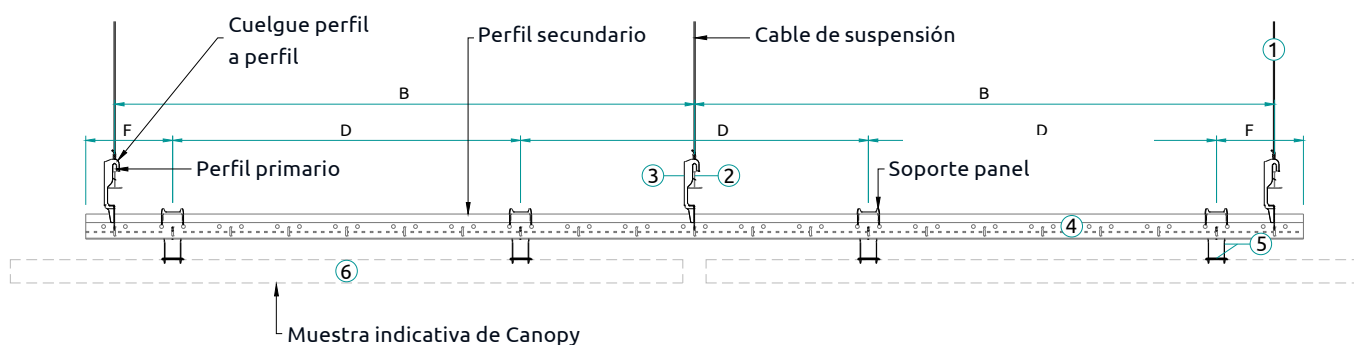
- A** Distancia entre los puntos de suspensión = Máx. 1200 mm
- B** Distancia entre los perfiles principales primarios superiores = Máx. 1200 mm
- C** Distancia entre perfiles principales secundarios
- D** Distancia entre soportes del panel
- E** Distancia desde el cuelgue de conexión del perfil principal secundario hasta el borde de corte del perfil principal primario superior = 150 mm
- F** Distancia entre el último soporte del panel hasta el corte del perfil principal secundario = 150mm

Configuración para Nexus

SECCIÓN 1



SECCIÓN 2



- A Distancia entre los puntos de suspensión = Máx. 1200 mm
- B Distancia entre los perfiles principales primarios superiores = Máx. 1200 mm
- C Distancia entre perfiles principales secundarios
- D Distancia entre soportes del panel
- E Distancia desde el cuelgue de conexión del perfil principal secundario hasta el borde de corte del perfil principal superior = 150 mm
- F Distancia entre el último soporte del panel hasta el corte del perfil principal secundario = 150mm

- 1 Localizar los puntos de suspensión e instalar los cuelgues
- 2 Suspender el perfil principal primario superior (corte de longitud para adaptarse a diseño)
- 3 Ubique el cuelgue del perfil en el centro del perfil
- 4 Suspender el perfil principal secundario inferior (cortando en longitud para adaptarse al diseño)
- 5 Fije el soporte del panel al anclaje del panel en parte trasera del canopy
- 6 Suspender los Canopy del perfil principal secundario

Zentia no proporciona servicios de diseño profesional, pero brinda información para guiar las decisiones de otros en cuanto a los productos Zentia más adecuados. Zentia no garantiza ni asume ninguna responsabilidad por la precisión, integridad, aplicabilidad o idoneidad a propósito de cualquier instalación en particular, como resultado de cualquier información utilizada.

INS.078.1.1.23