



Seismic RX®

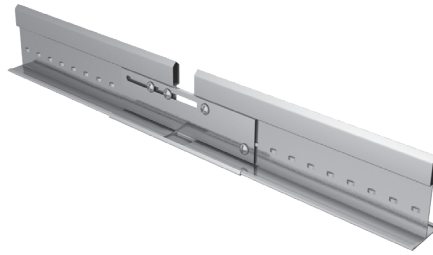
Perfilería vista de 24 mm con accesorios de instalación especializada y detalles.

Principales características

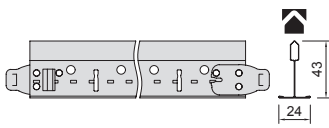
- // Sistema probado de forma independiente para soportar fuerzas significativas de actividad sísmica u otros eventos severos
- // Instalación con perfilera estándar: Primarios Prelude 24 Peakform y secundarios Prelude 24 XL²
- // Accesorios especiales: instalaciones sísmicas más rápidas y económicas
- // Soluciones para zonas de riesgo moderado y riesgo alto/muy alto
- // Ideal para zonas sísmicas, nucleares, militares y zonas de alto riesgo

Datos físicos

- // Material: Acero galvanizado
- // Acabado: pintura de poliéster al horno
- // Color superficie: Global White

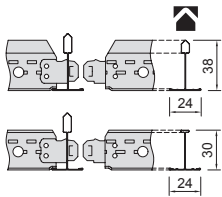


Prelude 24 – Perfil Principal Universal Peakform con Clip Super Lock (Unión Muesca Contra Muesca)



Referencia	Dimensiones (mm)				Colores estándar			
	Longitud	Anchura	Altura	Distancia entre Ranuras	Global White	White RAL 9010	Silver RAL 9006	Black
31 40 32 A	3600	24	43	100	•	•	•	•

Prelude 24 XL² – Cross Tees (Stab System, Override)



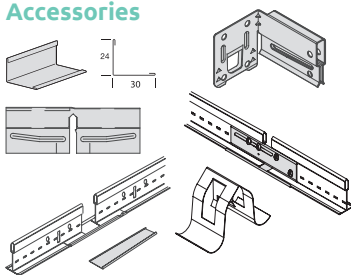
Cross Tees Slotted

31 31 51 B	1200	24	38	300	•	•	•	•
------------	------	----	----	-----	---	---	---	---

Cross Tees Unslotted

31 20 21 A	600	24	30	-	•	•	•	•
------------	-----	----	----	---	---	---	---	---

Perimeter Angle and Accessories



Referencia	Descripción	Dimensiones (mm) Altura
T 3024 HA	Ángulo de borde, Global White	3000
BERC2	Clip de retención en el extremo de perfil principal	50
SJCG	Clip antisísmico para secundario XL ² (24mm)	-
SJMR15	Clip antisísmico para Peakform Perfil Principal (24mm)	-
ES 4	Junta de dilatación (24mm)	100
442 A	Clip de sujeción antisísmico para Vector	-

Sostenibilidad



25



A+



EN 13964
E1

Reacción al fuego



Euroclass A1
EN 13501-1

Otras Prestaciones y Características



30 Años
Garantía
Del Sistema

Si desea solicitar una muestra o tiene alguna duda sobre este producto, póngase en contacto con nuestro equipo técnico de ventas a través del **910 48 76 10** o por email infoes@zentia.com

TDS 121.1.04.23